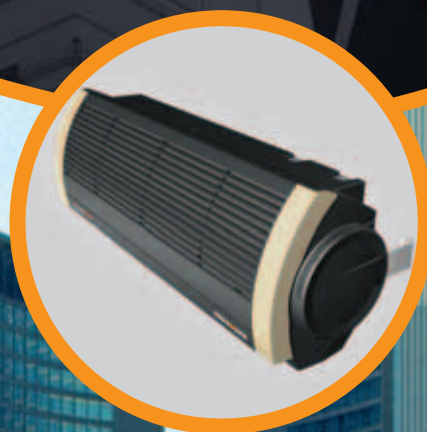


Heat Wave Magazine

■ **DEFENDER** - het allernieuwste
luchtgordijn op de markt, pag. 7

■ **EUROHEAT**
- selectieprogramma, pag. 14



■ **ONZE REFERENTIES**

- zij hebben vertrouwen in ons

In het volgende gedeelte van ons magazine zullen wij locaties presenteren, waar gebruik werd gemaakt van de door ons geproduceerde apparaten.

**Barrière
tegen kou
en hitte**

- luchtgordijnenmarkt

Een stap vooruit!

VOLCANO is een innovatief toestel dat ingezet kan worden overal waar er een behoefte ontstaat om industriële ruimten gelijkmatig te verwarmen. Dankzij een nauwkeurige combinatie van technologieën en modern design ontstaat een product dat voldoet aan de hoogste eisen van de gebruikers. Het biedt warmtecomfort in ruimten waar het moeilijker is het gewenste temperaturniveau te behouden.

VOLCANO maakt integraal deel uit van moderne verwarmingsinstallaties die in middelgrote en grote gebouwen worden toegepast om het probleem van onvoldoende verwarming en de negatieve invloed van atmosferische omstandigheden te elimineren.



VOLCANO

Geachte lezer,

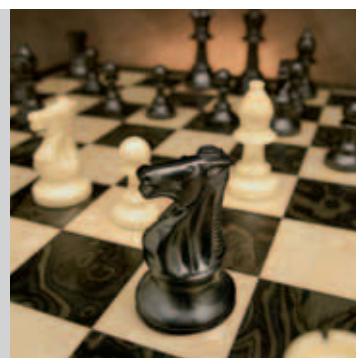
Hierbij presenteren wij u de lente-editie van ons nieuwe "Heat Wave Magazine". Alhoewel er veel verschillende publicaties bestaan op de markt, zien wij een behoefte aan een nieuw magazine. In samenwerking met onze handelspartners zijn wij al jarenlang bezig met het begeleiden van verschillende marktspelers op het gebied van luchtverwarming. Het effect hiervan is een groeiende populariteit van dit soort systemen.

Het invoeren van ons nieuwe product – DEFENDER luchtgordijn – heeft ons laten zien dat er een gebrek aan professionele kennis bestaat met betrekking tot de functionaliteit en de voordelen van dit soort oplossingen. Daarom presenteren wij u het onderstaande artikel, verschillende mogelijkheden voor het plaatsen van luchtgordijnen en de kansen binnen deze interessante sector. Verder vindt u nog gedetailleerde technische specificaties van het DEFENDER luchtgordijn en ook vele andere interessante artikelen over o.a. de heater VOLCANO en foto's van reeds uitgevoerde projecten met EUROHEAT-producten.

Missie en waarden van EUROHEAT

EUROHEAT bestaat uit een team van ondernemende mensen vol passie en doorzettingsvermogen. Wij houden van uitdagingen en passen de nieuwste technologieën toe. Onze doordachte strategie zorgt ervoor dat we een stap vooruit zijn in onze branche. We zijn jong, maar begrijpen de wensen van onze klanten en bieden de allernieuwste technologieën aan op het gebied van productie en service. Hierdoor komt ons doel steeds dichterbij – de positie van Europees marktleider.

Keer op keer verslaan we onze concurrenten door altijd een stap voor te zijn op het gebied van nieuwste trends en kwaliteit, dankzij de creativiteit van onze ingenieurs en designers. Dit resulteert in de productie van de modernste en kwalitatief hoogstaande apparaten met daarbij steeds meer waardering van een groeiende groep afnemers. We anticiperen op de wensen van onze afnemers zodat we continu nieuwe markten aanboren.



Onze waarden zijn: Gemakkelijk, Economisch, Snel en Modern

GEMAKKELIJK

- De klant staat centraal; te allen tijde kunt u rekenen op onze hulp en support.
- Volledige en duidelijke informatie over ons aanbod zodat u de juiste keuze kunt maken.
- Betrouwbare en gebruiksvriendelijke producten met een eenvoudige montage.

ECONOMISCH

- De producten voldoen aan de allerhoogste technische eisen en zijn daardoor gegarandeerd een prima investering voor vele jaren.
- De producten beschikken over de allerhoogste kwaliteit tegen concurrerende prijzen.

SNELHEID

- We beschikken over een jong en dynamisch team waarin eventuele problemen snel worden opgelost.

- Tevens wordt er gewerkt met een geavanceerd logistiek systeem, waardoor de producten vrijwel direct leverbaar zijn.
- De producten beschikken over een hoog rendement waardoor zeer snel de gewenste temperatuur wordt bereikt.

MODERN

- De door ons geproduceerde apparaten beschikken over een moderne vormgeving.
- Tevens zijn ze voorzien van sterke technische parameters die de gebruikelijke standards in de markt veelvuldig overtreffen. Hierbij moet u denken aan grotere luchtuitstoot en extra verwarmingscapaciteit.
- De producten zijn betrouwbaar, duurzaam, efficiënt en voorzien van kwalitatief hoogstaande componenten. Deze componenten zijn afkomstig van producenten als Siemens, Ziehl-Abegg, Johnson Controls, Breve en Heatcraft.

■ **Uitgever:** EUROHEAT HQ Sp. z o.o., ul. Szkolna 24, Suchy Dwór, 81-198 Kosakowo, tel. +48 58 781 42 50, fax +48 58 781 42 60, euroheat@euroheatgroup.com, www.euroheatgroup.com ■ **Redactie:** Marta Marucha - marta.marucha@euroheatgroup.com
 ■ **Grafisch ontwerp:** Agencja Mr. Bloom
 Alle rechten voorbehouden EUROHEAT HQ Sp. z o.o.

Barrière tegen kou en hitte

- de luchtgordijnenbranche

Op de markt komen we verschillende producenten van luchtgordijnen tegen. Het meest belangrijke is de juiste keuze te maken. Sinds kort is op de Nederlandse markt ons luchtgordijn DEFENDER verkrijgbaar. In de ontwerpfase van dit product werd als doel gesteld zoveel mogelijk aan de wensen van de markt te voldoen. Dit verslag zal u inzicht geven in de belangrijkste elementen bij het selecteren van een luchtgordijn.



Warm – koud

Luchtgordijnen worden toegepast bij ingangen van bijvoorbeeld openbare gebouwen, kantoren, banken, supermarkten, hotels en magazijnen.

Zij zorgen voor een sterke stroom van koude of warme lucht en creëren hierdoor een luchtbarrière (gordijn). In de winter wordt hierdoor tocht en warmteverlies tegengegaan. In de zomer wordt de uitstroom van gekoelde lucht (airco) naar buiten tegengegaan. Tevens biedt het bescherming tegen het indringen van stof en insecten.

Besparing van energie en geld

Dat is zeer belangrijk in ruimtes waar een groot temperatuurverschil aanwezig is met de buitentemperatuur, zoals koelruimtes,

sportcentra, zwembaden, winkels, kantoren en supermarkten.

De werking van het luchtgordijn is tevens economisch. Het resulteert in besparing van energie. In de winter blijft de koude lucht buiten, in de zomer blijft de warme lucht buiten.

Dit resulteert uiteindelijk in een lager energieverbruik. Dankzij het luchtgordijn heerst er binnen het gebouw een aangenaam klimaat, niet alleen voor de gasten maar ook voor de werknemers.

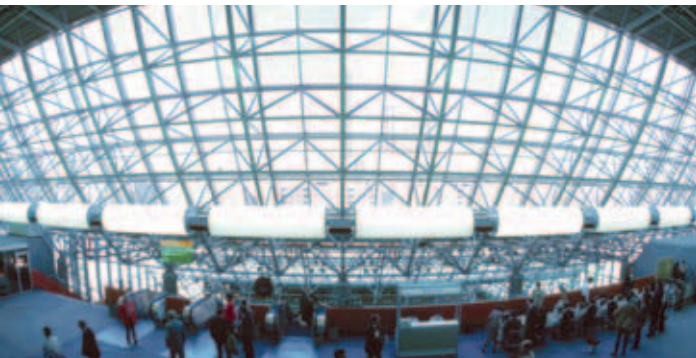
In bijvoorbeeld winkelcentra, waar deuren voortdurend openen en sluiten, zorgt het luchtgordijn ervoor dat er geen tocht ontstaat.

Barrière tegen kou en hitte

Uit onderzoek is gebleken dat voor het

tegaan van tocht ongeveer 30% van de door het luchtgordijn uitgeblazen lucht naar buiten gestuurd wordt. Het gebied van het splitsen van de luchtstroom moet naar buiten wijzen en zich in 1 lijn met de deur bevinden of op een niet al te grote afstand van de deur. Het apparaat is voorzien van elektrische verwarmingsspiralen of een warmtewisselaar die gevoed wordt door warm water. In sommige gevallen kan een dergelijk luchtgordijn ook voor verwarming van de ruimte zorgen.

Wanneer de gebruiker van het luchtgordijn een verkoelde ruimte wil beschermen moet hij kiezen voor de zogenaamde "koude" luchtgordijnen, zonder een warmer. Hierdoor kan een lagere temperatuur in de gehele ruimte behouden worden. In industriële koelruimtes is het zeer belangrijk ook de vochtige buitenlucht buiten te houden, zodat het ontstaan van ijzel voorkomen wordt. Luchtgordijnen worden ook gebruikt als een blokkade tegen insecten, stof en bacteriën. Een krachtige luchtstroom voorkomt het instromen hiervan.



Let op de montage

Afhankelijk van het soort ingang kunnen verschillende installatiemogelijkheden toegepast worden:

- Horizontaal geplaatst. Deze oplossing wordt het meest toegepast. De lucht stroomt van boven naar beneden.
- Geplaatst in de vloer. De lucht stroomt van beneden naar boven. Deze oplossing wordt toegepast bij industriële ingangen voor bijvoorbeeld vrachtwagenverkeer. Deze oplossing is het meest doeltreffend, maar niet geschikt voor ingangen waarvan mensen gebruikmaken omdat de luchtstroom alle onzuiverheden van de grond optilt.
- Verticale installatie. Dit wordt voornamelijk toegepast bij zeer hoge ingangen of bij aanwezigheid van obstakels zoals rolgordijnen. Als de ingang niet al te breed

is (tot ongeveer 4 meter), kan er gebruikgemaakt worden van luchtgordijnen aan de zijkant van de ingang.

Bij een bredere ingang (vanaf 4 tot 8 meter) worden de luchtgordijnen aan beide kanten van de ingang geplaatst.

Juiste keuze van een luchtgordijn

Er moet ook een juiste keuze van luchtgordijnen gemaakt worden. Als deze verkeerd gekozen wordt, zal het gewenste klimaat binnen de ruimte niet bereikt worden. In het geval van de verticale plaatsing van het luchtgordijn moet de lengte van het luchtgordijn niet groter zijn dan de lengte van de ingang. Is dat niet mogelijk, dan kunnen een aantal apparaten naast elkaar geplaatst worden, tot de juiste lengte bereikt is.

Deze oplossingen komen voornamelijk voor in winkelcentra met een zogenaamde 'open ingang'. Alle apparaten moeten goed aansluiten op elkaar en het luchtgordijn moet maximaal tot aan de ingang aangeschoven zijn. Het is de bedoeling om de luchtstroom van buiten af tegen te houden. Voor het luchtgordijn dat de lucht verticaal toevoert, is de hoogte van de ingang zeer belangrijk. Voor luchtgordijnen die bedoeld zijn voor utiliteitsbouw, kan de maximale plaatsing 4 meter bedragen. Voor de luchtgordijnen die bedoeld zijn voor de industrie, kan de hoogte van de ingangen zelfs 10 meter bedragen.

Bij het kiezen van een luchtgordijn mogen de parameters van de ruimte zelf niet worden vergeten. De grootte van de ruimte is zeer belangrijk, de aanwezigheid van verschillende openingen (bijvoorbeeld open ramen) en de winddruk op het gebouw, en ook andere omstandigheden die van invloed zijn op de kracht van de instroomlucht door de ingangen.

Het beoordelen van het gebouw voor de installatie

Een luchtgordijn zal prima functioneren wanneer de juiste selectiecriteria gebruikt zijn:

- De plaatsing van de ingang ten opzichte van de richting van de wind. Een ongunstige werking van de wind is een van de factoren die de luchtstroom door de deur stuurt. Deze verstoort de werking van het luchtgordijn.
- Er moet voorkomen worden dat het luchtgordijn in een locatie wordt geplaatst die

uitgeeft op een open ruimte of die gevestigd is op de hoek van een gebouw omdat men daar te maken heeft met de allergrootste lichtsnelheid.

- De juiste werking van het luchtgordijn kan ook verstoord worden door te grote verschillen in luchtdruk. Een voorbeeld van een onjuiste plaatsing is in een open trappenhuis. De luchtdruk die ontstaat in een hoog gebouw zal zeker voor een buiging van de luchtstroom zorgen. Dit leidt tot een vermindering van effectiviteit. In dit geval zullen producenten van luchtgordijnen adviseren om een voorportaal voor de ingang te bouwen met daarin een luchtgordijn. Deze oplossing wordt vaak toegepast in grote hotelgebouwen.
- Ongunstige omstandigheden voor de werking van de luchtgordijnen vormen zich in gebouwen met grote openingen. Er ontstaat hierbij een hoge luchtdruk die ervoor zorgt dat de koude lucht naar binnen trekt. Ook hier wordt aangeraden om een voorportaal te bouwen.
- Een voorportaal moet ook worden gebouwd wanneer er zich een aantal ingangen op een verdieping bevinden. Een andere oplossing is het plaatsen van een draaideur met een ingebouwd luchtgordijn.

In de meeste gebouwen moeten de luchtgordijnen horizontaal boven de deur geplaatst worden zodat volledig gebruikgemaakt kan worden van de stroom van koude of warme lucht. Apparaten die momenteel op de markt verkrijgbaar zijn, zijn uitgerust met speciale behuizingen. Sommige fabrikanten bieden een luchtgordijn dat in het plafond in te bouwen is. Om de effectiviteit van het luchtgordijn te vergroten wordt deze meestal geplaatst aan de binnenkant van de ingang. In koelruimtes wordt het luchtgordijn aan de buitenzijde van de ingang geplaatst. De omstandigheden die in koelruimtes heersen zouden eveneens ongunstig werken op de mechanische onderdelen van het luchtgordijn (bijvoorbeeld de inbedding).

Het is belangrijk te weten dat er op de markt ook bijzondere constructies aanwezig zijn die betere exploitatiemogelijkheden geven. Een voorbeeld hiervan zijn speciale gordijnen met meerdere luchtstromen die gebruikt worden in koelruimtes. Deze luchtgordijnen produceren 3 van elkaar onafhankelijke luchtstromen en beschermen hierdoor tegen het ontstaan van ijs en ijzel. Ze voorkomen ook het ontstaan van mist bij de ingang.

Niet al te hoge kosten

Veel eigenaren van gebouwen kiezen ervoor geen luchtgordijn in hun gebouw te plaatsen in verband met de hoge kosten van aankoop en inbedrijfstelling. Als we echter kijken naar de prijzen en exploitatiekosten wordt het duidelijk dat deze kosten in werkelijkheid weg zullen vallen.

De besparing van het warmteverlies zorgt ervoor dat de uiteindelijke kosten zeer gering zijn.

Mooi en stil

De focus van de designers en producenten van luchtgordijnen ontwikkelt zich in twee richtingen. Ten eerste wordt gewerkt aan een verbetering van technische parameters waardoor het energieverbruik zo laag mogelijk is, in combinatie met een zo groot mogelijke volumestroom van de lucht. Verder wordt gewerkt aan het verbeteren van de esthetiek, het design en het gebruikerscomfort.

Onder gebruikerscomfort verstaan wij bijvoorbeeld gebruiksvriendelijkheid en het reduceren van het geluidsniveau tijdens inbedrijfstelling van het apparaat. EUROHEAT is van de bovenstaande punten uitgegaan tijdens het ontwikkelen van het luchtgordijn DEFENDER. Het apparaat heeft een groot onderscheidend vermogen ten opzichte van de concurrentie door de hoge kwaliteit, goede prestaties en het moderne design.

De meeste boven de deur hangende apparaten, waaruit een warme of koude lucht stroomt, zien er niet al te mooi uit. Het design is minder belangrijk in industriële ruimtes, zoals magazijnen en koelruimtes, maar in kantoorgebouwen en grote winkels is de vormgeving voor de eigenaren van de gebouwen zeer belangrijk. Op dit gebied is nog veel werk te verrichten door de producenten van luchtgordijnen.

Op dit moment zijn er nog geen cijfers bekend met betrekking tot het gebruik van luchtgordijnen, maar zonder twijfel wordt in bijna elk nieuw gebouw een luchtgordijn overwogen.

Het wordt zelfs gezegd dat veel deuren in gebouwen gaan verdwijnen omdat het luchtgordijn hier een belangrijke functie van gaat overnemen.

Of dit ook daadwerkelijk gaat gebeuren is moeilijk in te schatten. Het staat echter vast dat voor de producenten van luchtgordijnen een gigantische markt bestaat.

Het luchtgordijn DEFENDER – een stap vooruit!

Luchtgordijnen zijn momenteel een standaardonderdeel in handels- en industriegebouwen. De kennis in de markt groeit sterk met daarbij ook de vraag naar dit soort producten. Afgaande op de behoefte van onze afnemers hebben wij een product gecreëerd dat een nieuwe standaard zet in de markt.



DEFENDER

Een argument om een luchtgordijn te plaatsen is een beter klimaat te scheppen in gebouwen waar deuren zowel in de zomer als in de winter vaak geopend zijn. Een van de belangrijkste voordelen is het vormen van een barrière tegen koude lucht van buiten in de winter of het tegenhouden van warme lucht, stof en insecten in de zomer. In de winter kan men het verlies van warmte tegengaan waardoor het klimaat verbeterd. Hierbij bespaart men uiteindelijk energie en is de investering snel terugverdiend. Belangrijk bij de keuze van een luchtgordijn is ook de vormgeving van de apparaten die moet aansluiten op het design van de gebouwen. Dus de concurrentie op de markt wordt niet alleen bepaald door de effectiviteit maar ook door het design. Het moderne design van het luchtgordijn DEFENDER wordt mede bepaald door haar grote toepassingsmogelijkheden.

Luchtgordijnen worden voornamelijk geplaatst in winkelcentra, kantoorgebouwen, magazijnen, supermarkten, bioscopen, winkels en productiefaciliteiten. Een luchtgordijn is overigens niet alleen een barrière tegen kou maar kan ook dienen als extra warmtebron.

Bij ons product DEFENDER spreken we over hoge kwaliteit, sterke technische parameters en een modern design.

DEFENDER – het moderne en betrouwbare design

Bij het ontwerpen van de behuizing van ons

luchtgordijn DEFENDER en de keuze van de productietechnologie hebben wij gekozen voor een oplossing die al toegepast werd bij de productie van ons verwarmingsapparaat VOLCANO. De samenstelling van de behuizing bestaat uit het kunststof "polipropyleen" met een toevoeging van 20% talk. Dankzij deze samenstelling kan het medium tot 130 graden Celsius verwarmd worden. Ons doel was een product te ontwerpen met een universele behuizing voor zowel de elektrische als de warmwateruitvoering. Hierop hebben we een behuizing ontwikkeld met een standaardlengte van 1 meter. Deze kan zowel horizontaal als verticaal gemonteerd worden. De lucht kan hierbij in verschillende richtingen stromen, zowel van links naar rechts of andersom. Het luchtgordijn is uitgerust met verstelbare uitblaaslamellen die beschikken over 5 instelmogelijkheden. Het wijzigen van de stand van de uitblaaslamellen is erg eenvoudig en heeft geen invloed op het maximale luchtbereik van 3,5 meter.

DEFENDER – een snelle montage

Tijdens het ontwerp hebben we gestreefd naar de ontwikkeling van een gebruiksvriendelijk product. Het karakteristieke van de DEFENDER is dan ook een snelle montage, zowel aan de muur als op het plafond. Het product wordt geleverd met twee bevestigingsbeugels. De aansluitpunten voor elektriciteit en water zijn zo ontworpen dat ze niet in het zicht komen. Hierdoor kunt u blijven genieten van een prachtig design.

DEFENDER – twee energiebronnen

Onze luchtgordijnen maken gebruik van 2 soorten bronnen ten behoeve van het genereren van de warme lucht. Dit zijn een uitvoering in warmwater (in combinatie met elektriciteit voor de ventilator) en een elektrische variant.

Het met warm water gevoede luchtgordijn beschikt over een speciale cilindervormige warmtewisselaar die bestaat uit een speciaal profiel. Dit profiel leidt tot een optimale warmtecapaciteit. De plaats van de wateraansluiting maakt het mogelijk het luchtgordijn zo dicht mogelijk aan de muur te plaatsen. De warmtewisselaar werd zodanig ontworpen dat het in maar liefst drie posities kan werken. Deze posities zijn verticaal, horizontaal en eventueel met wateraansluiting aan de onderkant. De positie van de wateraansluiting maakt het mogelijk het luchtgordijn zo dicht mogelijk boven de deur te plaatsen. Het watergevoede luchtgordijn heeft een vermogen van 8 tot 20 kW.

Het elektrische luchtgordijn bestaat uit 3 spiraalvormige verwarmers met elk een kracht van 5kW. Deze spiralen zijn gevormd als een driehoek en worden gevoed met een kracht van 400V. Ze zijn gemaakt van een speciale combinatie van metalen die het mogelijk maakt om een lage eenheidswarmte te bereiken tussen 5 en 15kW.

DEFENDER – de moderne elektrische motor en innovatieve ventilator

De in het apparaat gebruikte ventilator maakt

het mogelijk om een luchtuitstoot tot 2100m³/uur te bereiken bij een relatief laag geluidsniveau. De besturing van de elektrische motor en de thermische beveiliging werd gekoppeld aan het elektrische besturingssysteem, wat voor extra veiligheid zorgt. Dankzij de optimaal gekozen prestatie van de motor is het luchtgordijn DEFENDER effectief en energiebesparend.

DEFENDER – elektrische besturing

Het luchtgordijn wordt bestuurd door een elektrisch besturingssysteem dat zowel besturing- als beveiligingsfuncties heeft. Het is zo ontworpen dat het zonder extra regelaar kan werken. Het apparaat wordt bediend met een afstandsbediening. Het beschikt over een elektrisch besturingssysteem dat het mogelijk maakt extra apparaten aan te sluiten, zoals een thermostaat, deurschakelaar of besturingspaneel aan de muur.

De DEFENDER is momenteel het modernste luchtgordijn op de markt. Hij maakt het mogelijk om een barrière te vormen tegen kou van buiten. In de zomer biedt het product bescherming tegen stof en insecten. Bij extreem warme periodes kan het ook bescherming bieden tegen de hitte. Het apparaat maakt het mogelijk deuren open te laten, onafhankelijk van de weersomstandigheden. Dit leidt tot een goede klimaatbeheersing binnen het gebouw ondanks eventuele openstaande deuren. Als u kiest voor ons luchtgordijn DEFENDER dan blijft u anderen een stap voor.

DEFENDER:

- **Het nieuwste luchtgordijn op de markt**
- **Eén universele maat – 1 module**
- **Twee vermogensbronnen: het luchtgordijn met warmwaterverwarmer (DEFENDER XW) en het luchtgordijn met elektrische verwarmer (DEFENDER XE)**
- **De ingebouwde apparatuur zorgt voor volledige aanpassing van het rendement van de uitgaande lucht en het verwarmingsvermogen van het luchtgordijn**

Lijst 1 Technische basisparameters van de DEFENDER

	warmwater- verwarmer XW	elektrische verwarmer XE
maximale breedte van de deuropening voor één toestel [m]		1
maximale hoogte van de deuropening [m]		3,5
verwarmingsvermogen [kW]	8 – 20 *	5 – 15 **
maximale lucht volumestroom [m ³ /h]	1900	2100
maximale temperatuur verwarmingsmiddel [°C]	130	–
maximale werkdruk [MPa]	1,5	–
waterinhoud [dm ³]	2	–
doorsnede aansluitstompen	¾"	
maximale flow [m ³ /h]	1,6	–
maximale waterdrukval [kPa]	38	–
elektrische voeding [V/Hz]	1~230/50	3~400/50
maximaal stroomverbruik [A]	2	23
gewicht met water / zonder water [kg]	26/24	–/20

* Verwarmingscapaciteit voor: maximaal geopende afsluiter, verwarmingswatertemp. 90°C, inkomende luchttemp. 15°C.

** Verwarmingscapaciteit voor: 3^e verwarmingsstand, inkomende luchttemp. 15°C.

Heeft u vragen?
Neem contact met ons op!

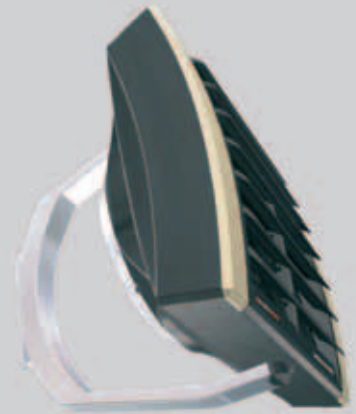


VOLCANO

– product van het jaar 2006

De indirect gestookte luchtverhitter VOLCANO is onze trots.

Wij hebben een product ontworpen dat perfect aansluit op de wensen en de verwachtingen van onze klanten: een apparaat met sterke technische eigenschappen, eenvoudig te monteren en te gebruiken, met een economisch en elegant design.



VOLCANO

Eigenschappen

VOLCANO VR werd ontworpen om onze afnemers de garantie te geven van een hoog gebruikscomfort en een optimale werking. Voor de productie van onze VOLCANO VR maken wij alleen gebruik van de als best geteste merkonderdelen, van de allerhoogste kwaliteit.

De VOLCANO VR is in twee uitvoeringen verkrijgbaar:

- VOLCANO VR1 (10-30 kW, 5500 m³/h)
- VOLCANO VR2 (30-60 kW, 5200 m³/h)

Unieke technische oplossingen: het ontwerp van de warmtewisselaar, de verbeterde ventilator en de vergroting van het luchtbereik zorgen ervoor dat de VOLCANO VR voor elke ruimte de optimale verwarmingskracht bereikt.

VOLCANO VR1 is bedoeld voor productiefaciliteiten, sportobjecten, werkruimtes, magazijnen, kerken, winkels en groothandels, supermarkten, kassen en veehouderijen.

VOLCANO VR2 is bedoeld speciaal voor grote industriële ruimtes waar een tiental verwarmingsventilatieapparaten werken (bijvoorbeeld pakhuisen en magazijnen met hoge voorraadschappen).

Verwarmingskracht

De grote effectiviteit van de indirect gestookte luchtverhitter VOLCANO wordt bereikt door het gebruik van een warmtewisselaar met een speciale constructie, die ondanks zijn kleine formaat

een zeer goed warmteresultaat geeft.

Dankzij de juist toegepaste water- en verwarmingsparameters zijn alle verwarmingsinstallaties die gebaseerd zijn op de luchtverhitters VOLCANO VR, veel goedkoper tijdens exploitatie dan de standaardradiatoren, direct gevoede luchtverhitters of infraroodverwarmers. Het gebruik van de VOLCANO VR is een garantie voor besparing van elektriciteit bij gelijktijdige vergroting van de effectiviteit.

Montageconsole

De indirect gestookte luchtverhitter VOLCANO wordt verkocht samen met een esthetische montageconsole.

Deze console geeft de mogelijkheid om het apparaat zowel op de wand als aan het plafond te monteren.

Om het verwarmingselement aan te sluiten is het ook mogelijk om flexibele koppelingen te gebruiken. Dit geeft de mogelijkheid om het gehele apparaat naar een bepaald gedeelte van de ruimte te laten wijzen. De montage met behulp van flexibele koppelingen geeft ook de mogelijkheid om de luchtstroom naar een bepaalde richting te sturen.

De aansluiting van het verwarmingselement

Bij het ontwerpen van de VOLCANO hebben wij niet alleen aandacht besteed aan de kwaliteit,

effectiviteit en gebruiksvriendelijkheid maar ook aan de esthetiek van het gehele apparaat. De leidingaansluitingen (toevoer en afvoer) zijn geplaatst aan de achterkant van de luchtverhitter en hierdoor onzichtbaar vanaf de voorkant. Hierdoor past de VOLCANO VR perfect in een moderne ruimte. Montage van de automatiek en het aansluiten van het apparaat op de centrale verwarmingsinstallatie is snel en eenvoudig.

Behuizing

De elegante behuizing met gestroomlijnde vormen en rustige kleuren zorgt ervoor dat de VOLCANO VR zeer goed de rol van een decoratie-element vervult in moderne ruimtes. De behuizing is gemaakt van hoge kwaliteit kunststof, bestendig tegen corrosie en andere werkingen van buitenaf. De door ons gebruikte kunststof werd speciaal gemodificeerd, waardoor het een bestendigheid heeft tegen hoge temperaturen (tot 130 graden Celsius). Dat geeft de mogelijkheid om een verwarmingselement te gebruiken met een groter vermogen.

Stille werking

Het belangrijkste pluspunt van de VOLCANO is een laag geluidsniveau tijdens de werking. Dat hebben we bereikt dankzij een stille ventilator, met speciaal gevormde schoepen en een levenslang gesmeerde lagering.

Professioneel onderzoek, uitgevoerd in een speciale ruimte, heeft uitgewezen dat het geluidsniveau in de hoogste stand (gemeten op 5 meter afstand) slechts 51 dB (A) bedraagt. Bij de lagere ventilatorstanden is het geluidsniveau lager (tussen

28 en 42 dB (A)).

Op de allerlaagste stand werkt het apparaat vrijwel geruisloos; het geluidsniveau bedraagt dan circa 30 dB (A) - vergelijkbaar met het geluidsniveau in een leesruimte.

Besturingen

In de offerte van EUROHEAT bevinden zich ook de volledige besturingen, die het mogelijk maken om de werking van het apparaat op afstand te regelen (betreft verwarmingsvermogen en bereik van de luchtstroom).

Afhankelijk van de wensen van de klant is de regeling mogelijk d.m.v. een thermostaat of een programmeerbare temperatuurcontroller. Deze controller geeft de mogelijkheid om het apparaat in een bepaalde cyclus te laten werken. De gebruiker heeft de mogelijkheid om een aantal programma's in te stellen die het mogelijk maken om de gewenste temperatuur in een ruimte te behouden: 's nachts en in het weekend bijvoorbeeld 8°C en doordeweeks een hogere temperatuur, bijvoorbeeld 16°C.

Op een thermostaat of een programmeerbare temperatuurcontroller kan een tiental afsluiters, die gekoppeld zijn aan de VOLCANO, worden aangesloten. Hierdoor kan de gebruiker de werking van een groep producten regelen, om te zorgen voor de juiste temperatuur in alle ruimtes van het gebouw (bijvoorbeeld een lagere temperatuur in de magazijnen en gangen etc.). Vijf trapsgewijs geregelde snelheden van de ventilatorsnelheidscontroller maken het mogelijk om de luchtuitvoer te regelen (tussen 700 en 5500 m³/h) of de ventilator volledig af te sluiten.

De VOLCANO is al in vele landen een begrip bij onze klanten, waaronder in: Duitsland, Scandinavië, Polen, Rusland, Oekraïne, Nederland, de Baltische Staten, Wit-Rusland en Roemenië.

Lijst 1 Technische basisparameters van de VOLCANO

	VOLCANO VR1	VOLCANO VR2
Aantal verwarmingseenheden	1	2
Maximale air flow [m ³ /h]	5500	5200
Bandbreedte van verwarmingsvermogen [kW]	10 - 30	30 - 60
Verhoging van temperatuur* [°C]	20	40
Maximale temperatuur van aanvoerwarmte [°C]		130
Maximale werkdruk [MPa]		1,6
Maximaal bereik van de luchtstroom [m]		25
Watercapaciteit [dm ³]	1,7	3,1
Aansluitdiameter		3/4"
Gewicht inclusief water [kg]	29	32
Voeding [V/Hz]		1 x 230/50
Motorvermogen [kW]		0,61
Stroomsterkte [A]		2,8
Toerental van de motor [obr/min]		1310
IP classificatie van de motor		54

* Gebaseerd op een wateraanvoer van 90/70°C, luchttemperatuur van 0°C, 4e ventilatorstand.

Enkele voorbeelden van projecten

In de volgende uitgaven van ons magazine zullen wij de verschillende locaties aan u presenteren waar de door ons geproduceerde apparaten - het luchtgordijn DEFENDER en de luchtverwarmer VOLCANO - geïnstalleerd zijn. Het authentieke gebruik van onze producten bewijst hun functionaliteit en kwaliteit. De locaties die wij zullen presenteren, zijn in heel Europa. Wij nodigen u uit om samen met EUROHEAT een tour te maken.



BMW-autodealer in Moskou (Rusland): er zijn 8 VOLCANO VR2 en bij de ingang 4 DEFENDER XW geïnstalleerd.



Het magazijn van de internationale transport-firma RABEN in Kiev (Oekraïne): in de opslagplaats zijn 114 VOLCANO VR2 geïnstalleerd.



De productiehal van de deurenfabriek PORTA KMI in Bolszewo (Polen): er zijn 24 VOLCANO VR2 geïnstalleerd.



Het gebouw van de Medische Academie in Warschau (Polen): er zijn 30 DEFENDER XW geïnstalleerd.



Volkswagen-autodealer in St. Petersburg (Rusland): er zijn 8 VOLCANO VR1 en bij de ingang 1 DEFENDER XE geïnstalleerd.



Lexus-autodealer in Samara (Rusland): er zijn 9 VOLCANO VR2 en bij de ingang 2 DEFENDER XE geïnstalleerd.



Honda-autodealer in Donetsk (Oekraïne): er zijn 5 VOLCANO VR1 geïnstalleerd.

Nissan-autodealer
in Moskou (Rusland):
er zijn 4 VOLCANO VR2
geïnstalleerd.



Selectieprogramma

www.euroheatgroup.com

Ons doel is het creëren van simpele en functionele oplossingen voor onze klanten. Op onze website vindt u een selectieprogramma waarmee u het aantal benodigde verwarmingsapparaten kunt laten berekenen.

Hieronder wordt in stappen de werking van dit selectieprogramma aangegeven.

Stap 1. Grootte

Kies het oppervlak en de hoogte van de te verwarmen ruimte. Vervolgens kunt u kiezen of er veel en/of grote ramen aanwezig zijn.



Stap 2. Temperatuur

Geef de gewenste binnentemperatuur aan.



Stap 3. Regio

Kies het land en de stad waar de apparaten geplaatst zullen worden.



Stap 4. Parameters

Geef de volgende parameters aan: aangevoerde warmte, temperatuur van de inkomende lucht, ventilatorstand.



Stap 5. Warmtevraag

Het selectieprogramma berekent zelf uw vraag naar warmte en de verwarmingscapaciteit van verwarmingsunits.

**Stap 6. Uitkomst**

Klantenservice – onze prioriteit

In onze tijd is informatie een belangrijke factor. Daarom hebben wij een team van professionele adviseurs opgericht die u duidelijke en heldere informatie kunnen geven op het gebied van onze producten, zodat u de juiste keuze kunt maken. Dankzij de nieuwste informatietools, zoals de infolijn en de interactieve folders op onze website, bespaart u tijd en geld.

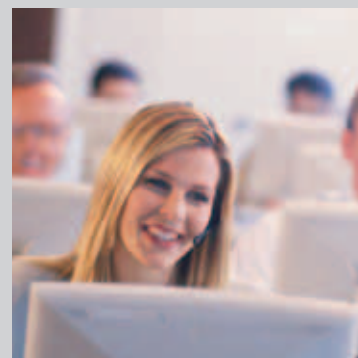


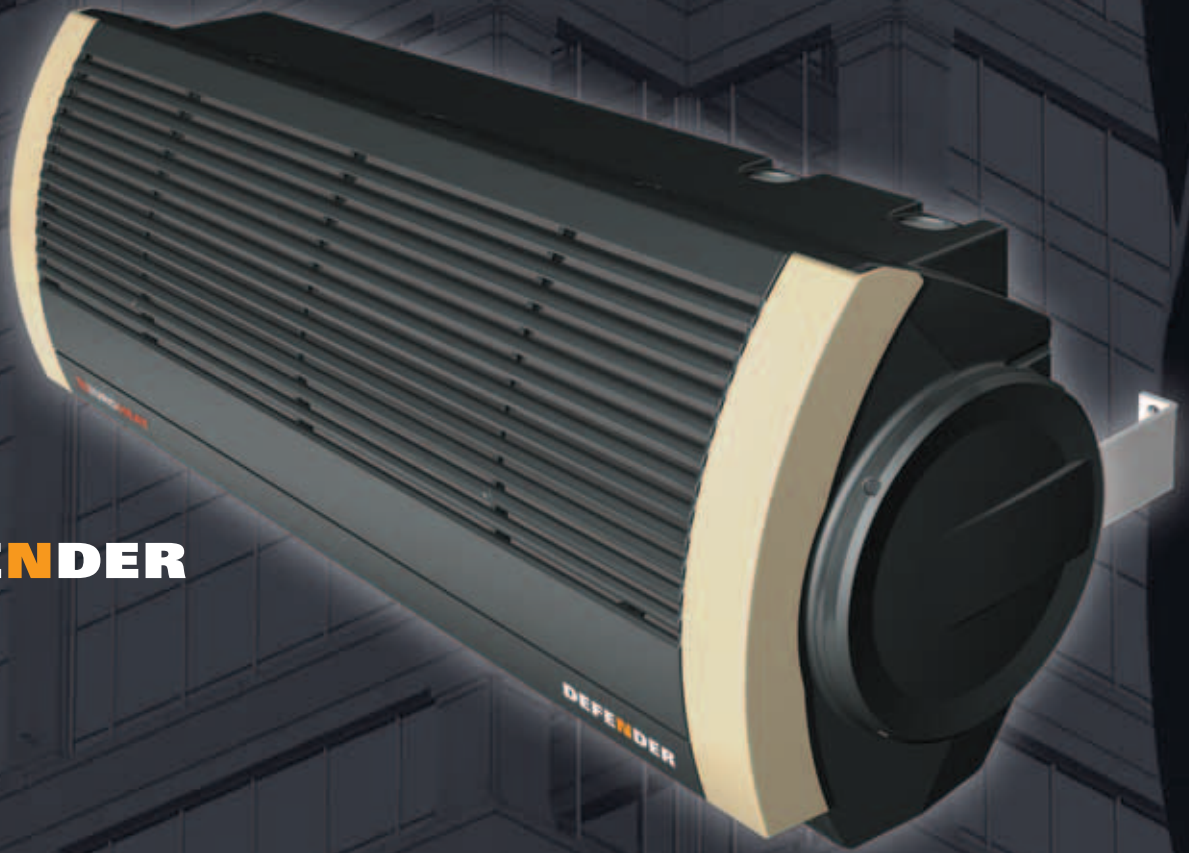
■ Vestigingen EUROHEAT

We nodigen u graag uit gebruik te maken van de hulp van onze specialisten:

-  **Duitsland – gratis infolijn 00 800 5555 0000**
-  **Nederland – gratis infolijn 00 800 5555 0000**
-  **Polen – gratis infolijn 0 800 559 661**
-  **Rusland – gratis infolijn 8 800 505 5018**
-  **Oekraïne – gratis infolijn 8 800 505 2220**
-  **Litouwen – telefoonnummer +370 37 761 763**

We nodigen u tevens uit onze website te bezoeken:
www.euroheatgroup.com en kijk onder: **Support Center.**





DEFENDER

Een stap vooruit!

DEFENDER is het modernste luchtgordijn op de markt. Het zorgt voor een barrière tegen koude lucht bij de entree en in de zomerperiode houdt het stof, wind en insecten buiten. **DEFENDER** maakt het mogelijk om de deur open te laten, ongeacht de weersomstandigheden. **DEFENDER** biedt afscherming, waardoor, ondanks de openstaande deur, de binnentemperatuur niet zakt.